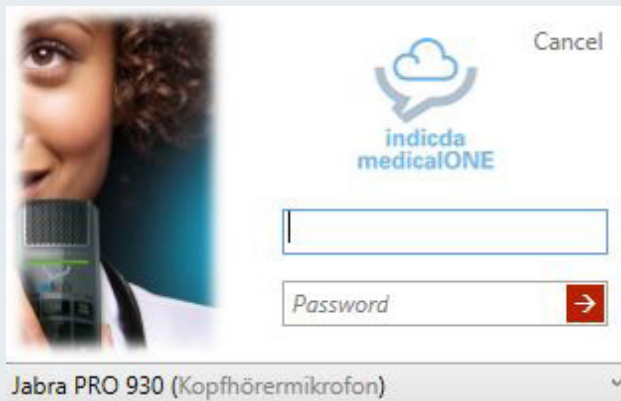


indicda medicalONE – QuickInfo

1. Starten der indicda Online-Spracherkennung

Auf dem Desktop befindet sich das indicda medicalONE Programmsymbol. Starten Sie die Anwendung mit einem Doppelklick und geben Sie Ihren Benutzernamen und das Passwort ein.

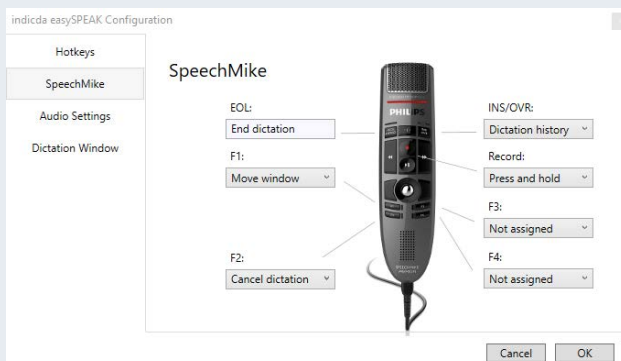


2. Audioqualität und weitere Einstellungen

Die Audioqualität ist entscheidend für die Erkennungsrate.

Über die **Configuration** (Klick mit rechter Maustaste auf das **indicda** Symbol in der Taskleiste) erreicht man die **Audio Settings**, um die Audioqualität optimal einzustellen. Zusätzlich kann hier die Konfiguration der Größe und Form des Diktierfensters (Dictation Windows) vorgenommen werden.

Zur leichteren Bedienung der **indicda** Spracherkennung empfehlen wir die Verwendung des Philips SpeechMike Diktiergeräts. Die Zuweisung der einzelnen Funktionen erfolgt ebenfalls in diesem Menü unter dem Punkt **SpeechMike**.



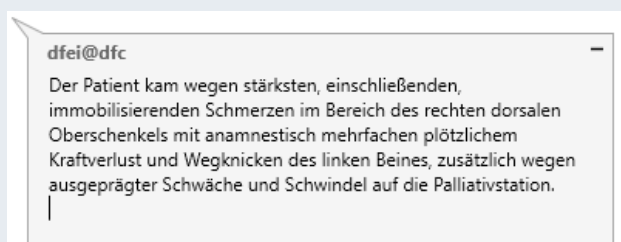
Für Fragen zu indicda medicalONE steht Ihnen unser Customer Care & Support Team gerne zur Verfügung:
service@dfcsystems.de
 Telefon +49 (0)89 461 487-222

3. Spracherkennungs-Diktat in Microsoft Word

Öffnen Sie die entsprechende Dokumentenvorlage, in welcher Sie Ihr Diktat mit Spracherkennung erstellen möchten. Positionieren Sie den Cursor an der gewünschten „Schreibposition“ und starten Sie die Aufnahme mit **RECORD**. Wenn Sie im Diktier-/Aufnahmemodus sind, erscheint um das Word-Dokument ein roter Rahmen. Ein erneutes Betätigen der **RECORD**-Taste beendet die Aufnahme. Es erfolgt die Korrektur des Diktats, die mit **EOL** beendet wird.

4. Diktat in beliebige Felder

Wenn die Applikation, in welcher Sie die Spracherkennung einsetzen möchten, nur eine Eingabe über Tastatur erlaubt, öffnet indicda medicalONE automatisch einen Dictation-Wizard für die Aufnahme und Anzeige des gesprochenen und erkannten Textes.



Das Diktat erfolgt auf identische Weise. Mögliche Korrekturen nimmt man innerhalb des Dictation-Wizards vor. Mit Beenden des Diktates über **EOL** wird der erkannte Text an die Stelle in Ihrer Applikation übertragen, an welcher sich der Cursor befindet.

5. Richtiges Diktieren

Diktieren Sie alles, was im Befund enthalten sein soll. Diktieren Sie klar und deutlich und in einem natürlichen Tempo. Vermeiden Sie Verzögerungen im Sprachfluss oder Pausen, z. B. während einer Datumsangabe. Bleiben Sie einem Stil treu. In der Diktierhilfe (Hauptmenü, rechte Maustaste auf das medicalONE Programmsymbol) finden Sie wichtige Informationen zur erwarteten Aussprache.

6. Richtiges Korrigieren

Wir empfehlen, mit der Korrektur zu warten, bis Sie einen Diktatabschnitt (z. B. Absatz) zu Ende diktiert haben.

Korrigieren Sie alle **Erkennungsfehler**, indem Sie diese manuell überschreiben. Bei inhaltlichen Fehlern (z. B. „linker Arm“ statt „rechter Arm“) ist der **Text auszuwählen (markieren)** und noch einmal zu diktieren. Dies stellt sicher, dass Tonaufnahme und Text synchron sind und das System daraus lernen kann.