



Sehr geehrte/r Frau Sprotte,

als unser indicda Kunde erhalten Sie dreimal pro Jahr die **indicda NEWS**, die Sie über Neuerungen in der Software informieren und Ihnen wertvolle Tipps & Tricks zur Bedienung unserer indicda Produkte sowie einen Ausblick auf zukünftige Entwicklungen geben.

## LESEN SIE FOLGENDE TOP-THEMEN:

- [indicda Tipps & Tricks – Verwendung von Sprachkommandos zur Textbearbeitung und Navigation](#)
- [indicda Version 2.2 – Jetzt verfügbar!](#)
- [Referenzbericht – indicda beschleunigt die Befundung in der Radiologie Bad Segeberg](#)
- [Krankenhauszukunftsgesetz \(KHZG\) – Förderung Ihrer sprachbasierten Dokumentation](#)

## indicda Tipps & Tricks – Verwendung von Sprachkommandos zur Textbearbeitung und Navigation



Die indicda Spracherkennung unterstützt **Sprachkommandos** (Diktierhilfen), die das Bedienen oder Navigieren innerhalb der indicda Anwendung deutlich vereinfachen. So können Sie zum Beispiel einzelne Sätze oder Absätze mit Sprachkommandos markieren und löschen sowie innerhalb des Dokuments navigieren oder zu sogenannten **Sprungmarken** wechseln, wie „gehe zu *Diagnose*“.

Eine Übersicht der Diktierhilfen und die damit verbundenen **Sprachkommandos** finden Sie im Menüpunkt **Vokabular** unter dem Punkt **Diktierhilfen**:

- ▶ Formatierungstags
- ▶ Formatierungskommandos
- ▶ Einfügen von TextBlöcken und Navigation (nur bei Frontend-Erkennung)

Erkennungsergebnis ...	Diktieren Sie bitte ...
Zur nächsten Sprungmarke navigieren	nächstes Feld nächster Abschnitt
Zur vorigen Sprungmarke navigieren	letztes Feld letzter Abschnitt
Zu einer Sprungmarke mit Namen navigieren	gehe zu [Sprungmarke] springe zu [Sprungmarke] [Sprungmarke]
Zum Beginn des Dokuments navigieren	(gehe zum) Beginn des Dokuments
Zum Ende des Dokuments navigieren	(gehe zum) Ende des Dokuments
Zum Zeilenanfang navigieren	(gehe zum) Zeilenanfang
Zum Zeilenende navigieren	(gehe zum) Zeilenende
Zum Abschnittsanfang navigieren	(gehe zum) Abschnittsanfang (gehe zum) Feldanfang
Zum Abschnittsende navigieren	(gehe zum) Abschnittsende (gehe zum) Feldende
Einen TextBlock einfügen	[TextBlock] einfügen

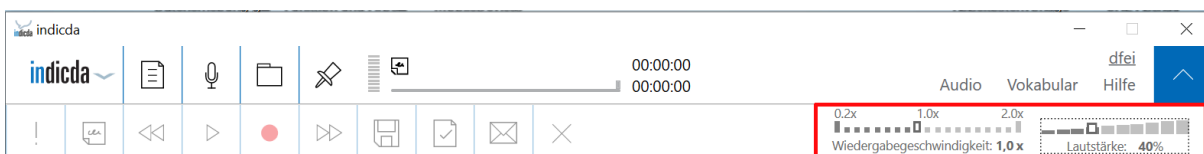
Für Ihre Fragen steht Ihnen unser Customer Care & Support Team unter [iss.support@dfcsystems.de](mailto:iss.support@dfcsystems.de) oder unter **Telefon +49 (0)89 461 487-222** gerne zur Verfügung.

## indicda Version 2.2 – Jetzt verfügbar!

Mit der aktuellen indicda Version 2.2 wurden viele Funktionserweiterungen und Neuerungen umgesetzt, die Sie beim täglichen Arbeiten mit dem indicda Digitalen Diktatsystem und der indicda Spracherkennung unterstützen. Nachfolgend sind nur einige Neuerungen der aktuellen indicda Version 2.2 aufgeführt. Kontaktieren Sie Ihren indicda Vertriebsbeauftragten und lassen Sie sich zu den weiteren neuen Funktionalitäten und Vorteilen der indicda Version 2.2 beraten.

### Erweiterte Einstellmöglichkeiten für Wiedergabelautstärke und Wiedergabegeschwindigkeit

Die beiden Einstellmöglichkeiten wurden funktional überarbeitet und werden nun über das Konfigurationsmenü in der indicda Menüleiste prominenter sichtbar zur optionalen Darstellung angeboten:



## Anlage von Tastaturkürzeln für häufig genutzte Funktionalitäten

Die Anlage von Tastaturkürzeln für häufig genutzte Funktionalitäten wie z. B. „*Neues Spracherkennungs-Diktat*“ oder „*Diktat fertigstellen*“ wurde erweitert.

Tastaturkürzel können ab sofort über das Drücken der gewünschten Funktionstaste oder mit einer Tastenkombination einfach und schnell angelegt werden.




### Konfiguration der Tastaturkürzel

Neues Spracherkennungs Diktat	F1
Neues digitales Diktat	F2
Vorspulen	Right
Zurückspulen	Left
Aufnahme	Alt+Control+S
Diktat fertigstellen	Alt+Control+E
Diktat versenden	Alt+Control+V
Diktat abbrechen	Alt+Control+X
Diktatliste öffnen	Alt+Control+O
Wiedergabe	

## Konfiguration von anwenderspezifischer oder globaler Schreibweise

Die Verwendung von anwenderspezifischen oder globalen (abteilungs- oder klinikweiten) Schreibweisen von Wörtern kann ab sofort individuell konfiguriert werden. Die indicda Spracherkennung verwendet standardmäßig die vom Duden empfohlene Schreibweise. Oftmals bevorzugt der Autor jedoch seine altbekannte Schreibweise, z. B. „Mammographie“ statt „Mammografie“. Dies kann nun über die **indicda autoTYPE Funktion** global für alle Autoren oder anwenderspezifisch konfiguriert werden.

autoTYPE

Wort zum Ersetzen  mit   global    

Natürlich wurden auch dieses Mal zahlreiche Wünsche und Anregungen unserer Kunden für eine intuitive Bedienung umgesetzt. Darüber hinaus beinhaltet die aktuelle Programmversion einige Optimierungen und Ergänzungen, die den Anwender im täglichen Einsatz von indicda und bei seiner Dokumentationstätigkeit unterstützen.

Kontaktieren Sie Ihren indicda Vertriebs- und/oder Projekt-Ansprechpartner und vereinbaren Sie einen Termin zum Update auf die neueste indicda 2.2 Version!

Weitere Fragen zur neuen Version beantwortet Ihnen unser Vertriebsteam gerne unter [sales@dfcsystems.de](mailto:sales@dfcsystems.de) oder unter **Telefon +49 (0)89 461 487-0**.

---

## Referenzbericht – indicda beschleunigt die Befundung in der Radiologie Bad Segeberg

Die Radiologische Praxis Bad Segeberg mit zwei Partnern und acht Angestellten, MRT, CT sowie konventionellem Röntgen untersucht pro Tag etwa 150 Patienten. Bereits seit 2004, der Gründung der Praxis, arbeitet Dr. Frank Wesner mit einer digitalen Spracherkennung. „Als wir uns 2017 ein neues System angeschafft haben, mussten wir leider feststellen, dass es gegenüber der Vorversion einen eklatanten technischen Rückschritt bedeutete“, blickt der Praxisinhaber zurück. Also hat das Praxisteam nach einer Alternative Ausschau gehalten – und während eines Referenzkundenbesuches im Zuge der PACS-Anschaffung indicda von DFC-SYSTEMS entdeckt.

Die Erwartungen der Radiologischen Praxis Bad Segeberg an indicda haben sich voll erfüllt, in punkto Performance sogar übererfüllt. Insbesondere lobt der Radiologe die logische und intuitive Belegung der Funktionstasten auf dem Mikrofon und die damit verbundene einfache Befunderstellung. Die beiden

Praxisinhaber können mit indicda deutlich schneller befunden – und das ist ja genau das Kriterium, das eine Spracherkennung erfüllen soll.



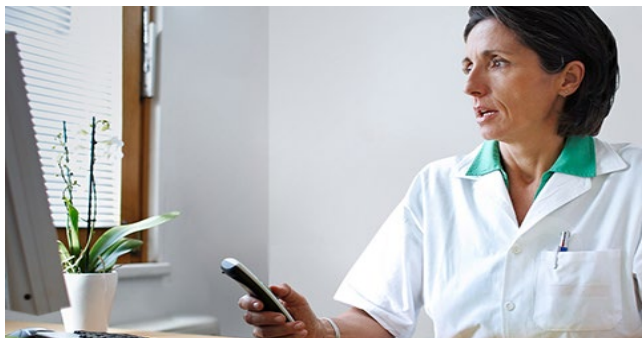
Lesen Sie in unserem vollständigen **Anwenderbericht**, von welchen Erleichterungen im Arbeitsalltag die Mitarbeiterinnen und Mitarbeiter der Radiologischen Praxis Bad Segeberg durch indicda profitieren.

Für weitere Fragen zu unseren Lösungen indicda Spracherkennung und indicda Digitales Diktatmanagement steht Ihnen unser Vertriebsteam unter [sales@dfcsystems.de](mailto:sales@dfcsystems.de) oder unter **Telefon +49 (0)89 461 487-0** gerne zur Verfügung.

Weiterführende Informationen und Referenzberichte finden Sie auch unter [www.indicda.com](http://www.indicda.com).

---

## Krankenhauszukunftsgesetz (KHZG) – Förderung Ihrer sprachbasierten Dokumentation



Bund und Länder stellen für die Digitalisierung des Gesundheitswesens insgesamt 4,3 Mrd. Euro zur Verfügung. Ein Schwerpunkt der Förderung liegt auf Lösungen zur sprachbasierten Dokumentation von Behandlungs- und Pflegeleistungen.

DFC-SYSTEMS unterstützt Sie bei der Planung, Beantragung und Einführung von geförderten Lösungen für die sprachbasierte Dokumentation im Rahmen des Krankenhauszukunftsgesetzes (KHZG). Nutzen Sie daher die Gelegenheit und sprechen Sie uns an! Weitere Informationen finden Sie hier: **Krankenhauszukunftsgesetz**

---

Weitere Newsletter können Sie in unserem **ARCHIV** einsehen.

**ARCHIV**



**IMPRESSUM**

**DFC-SYSTEMS GmbH**

Einsteinring 28  
85609 Aschheim bei München  
Germany  
Tel. +49(0)89 461 487-0  
Fax +49(0)89 461 487-11  
[info@dfcsystems.de](mailto:info@dfcsystems.de)  
[www.dfcsystems.de](http://www.dfcsystems.de)



Wenn Sie die **indicda NEWS** künftig nicht mehr erhalten möchten, können Sie diese **HIER** abbestellen.